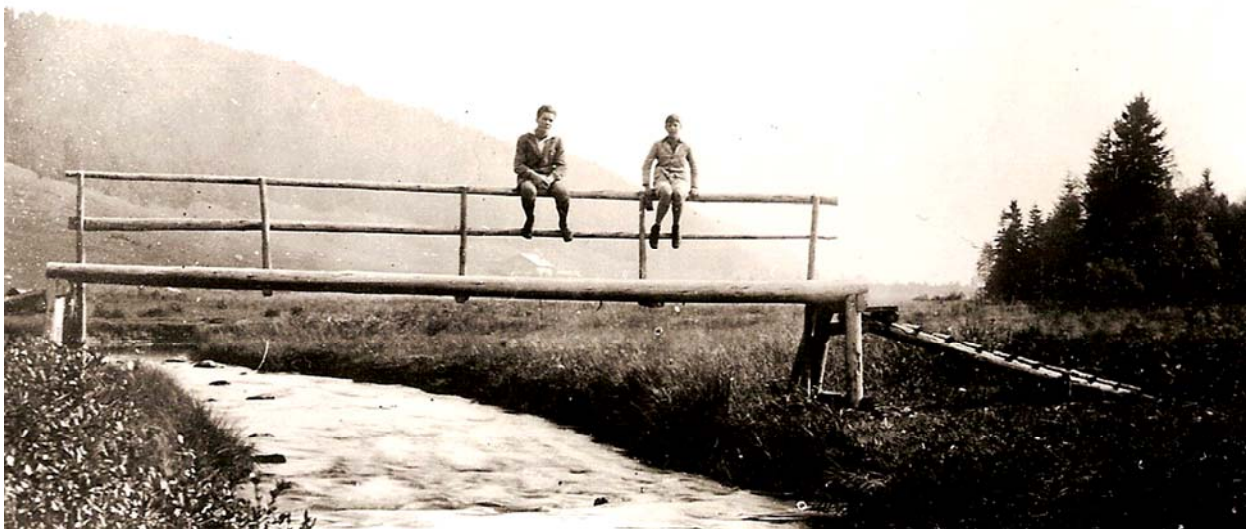


## Une passerelle sur l'Orbe

Autrefois, entre le pont du Carroz et celui de Praz-Rodet, une passerelle de bois permettait de franchir l'Orbe. Nous ignorons quand fut construit ce modeste ouvrage d'art, et surtout à quelle époque il a pu disparaître. Selon la photo ci-dessous, il pouvait exister encore dans les années trente du XXe siècle.

Il s'agit du seul document que nous possédions sur cette modeste mais sympathique construction.



Nous regardons ici contre la Vallée. Se distingue entre le sommier et la première latte de la barrière, le chalet de Praz-Rodet. Le pont à l'air encore bien solide. Nous pouvons être vers 1930-1940. Les deux garçons nous sont inconnus.

Photo Eugène Vidoudez